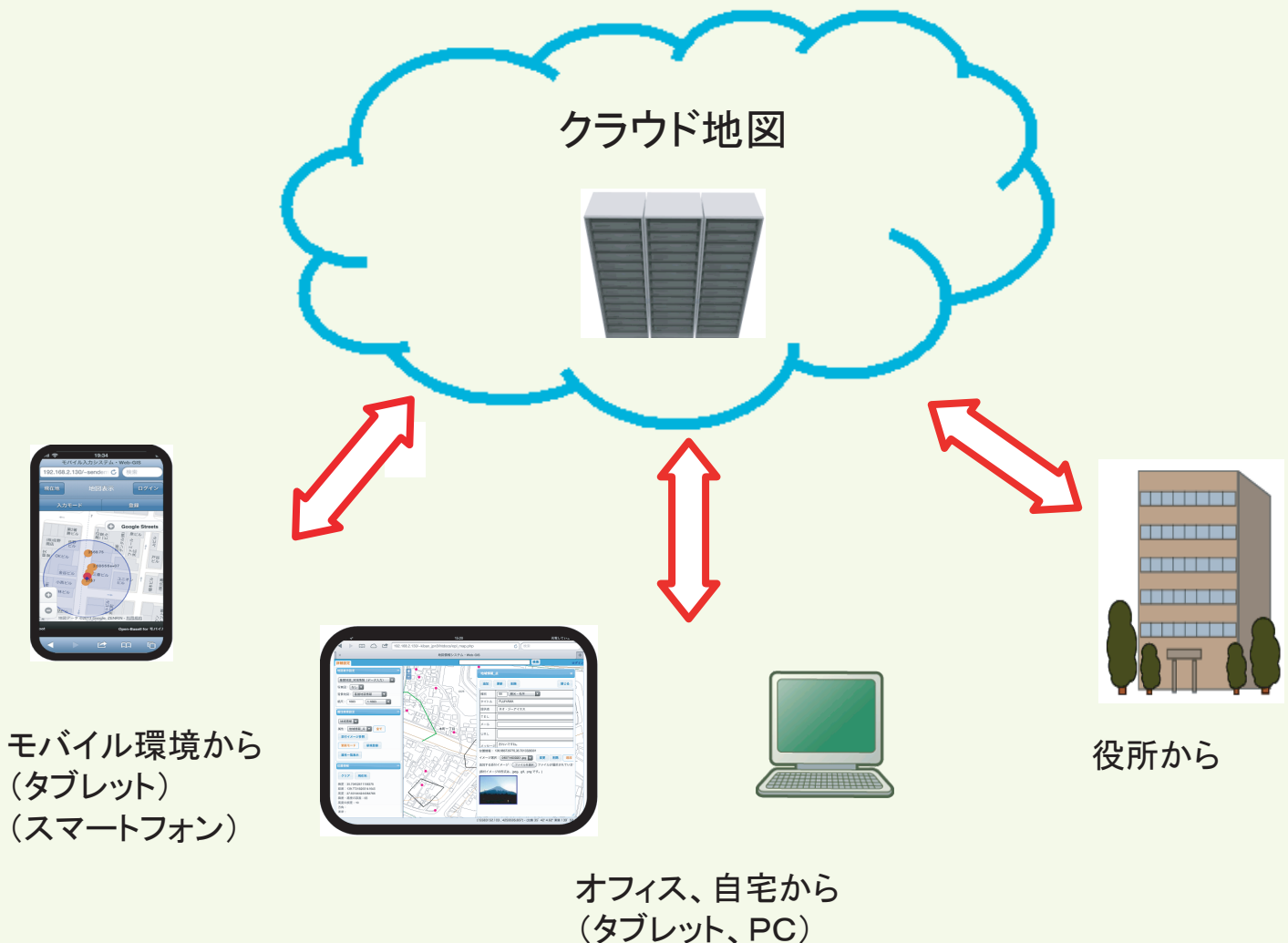


# みんなのマップ

クラウドGISで、住民サービスの向上、行政の効率化、地域の活性化を実現します



- ・オープンデータ
  - ・ガバメント 2.0
  - ・地域コミュニティ
- 行政データの情報公開！  
住民の英知を行政運営に！  
住民交流で地域活性化を！

# NEO-GIS みんなのマップとは？

自治体の住民サービスの向上、行政運営の効率化、地域活性化を、3つのキーワード(機能)でサポートするクラウドGISです。  
クラウド上の地図を使って、実現します。

## ■ キーワード(機能)

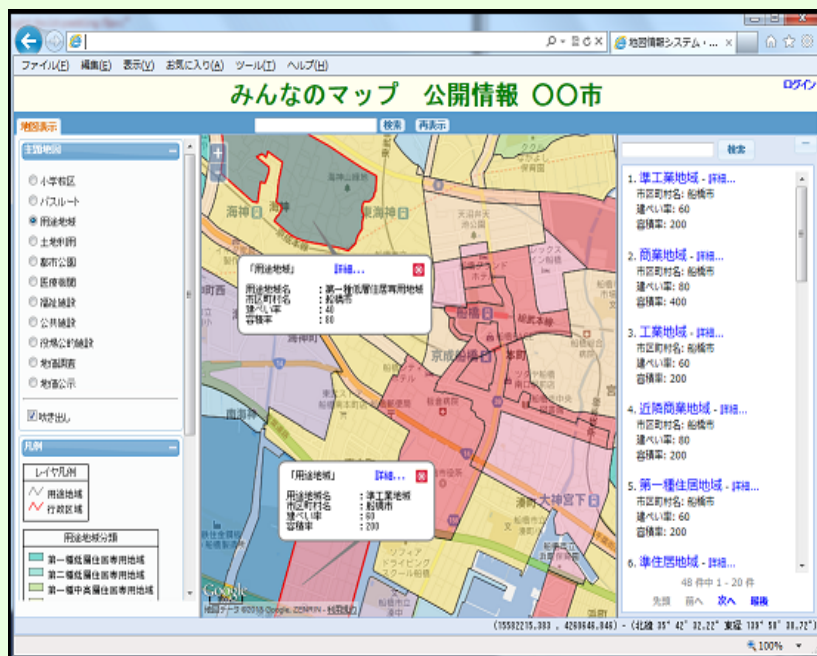
- ① オープンデータ「情報公開マップ」(自治体の所有する情報を地図で公開します。)
  - ・ 政府の「電子行政オープンデータ戦略」(平成24年7月4日IT戦略本部決定)により自治体の所有する情報の公開が進んでいます。
  - ・ 地図に乗せて可視化すべき情報の公開用プラットフォームとしてご利用頂けます。
- ② ガバメント2.0「住民投稿マップ」(住民の英知を行政に生かします。)
  - ・ 「街灯が切れている」、「ゴミが不法投棄されている」といった情報を、住民がスマートフォンを使用して地図上に投稿可能です。
  - ・ 役所では、これら住民からの投稿を生かして、効率的な行政サービスを実現可能となります。
- ③ 地域コミュニティ「地域SNSマップ」(住民、自治体の交流の場を提供します。)
  - ・ 住民による地域情報(イベント、観光等)の登録を可能とし、地域のコミュニティ形成の場として地図を利用頂けます。

## ① オープンデータ機能「情報公開マップ」

自治体が保有する情報を地図上で可視化して、住民に公開するシステムです。

### ■ 主な機能、特徴

- ① 自治体が所有する、点、線、面のデータを公開可能です。
  - ・ 例えば、以下のようなデータは地図で公開するほうが効果的です。
  - ・ 点： 公共施設、医療機関
  - ・ 線： バスルート、路線価
  - ・ 面： 小学校区、用途地域
- ② マルチデバイス対応
  - ・ PC上のブラウザのみならず、タブレット(iPad、Android端末)、スマートフォン(iPhone、Android携帯)からアクセス可能です。
- ③ 優れた操作性
  - ・ 直感的に操作できるインターフェースとなっています。



## ② ガバメント2.0機能 「住民投稿マップ」

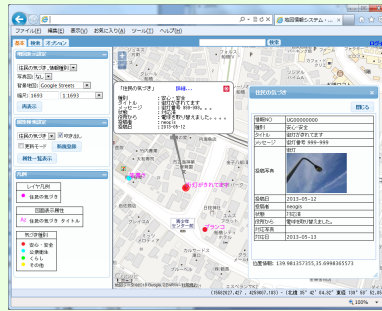
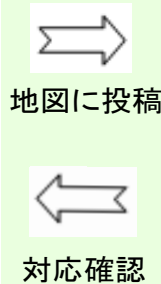
住民の気づき情報(道路の破損、危険箇所等)を、スマートフォン、PC等から投稿頂き、効率的な行政運用に生かすシステムです。

### ■ 主な機能、特徴

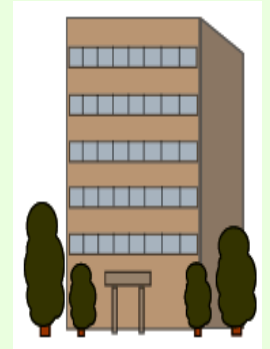
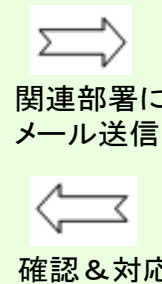
- ① スマートフォンのGPS機能、カメラ機能を使用して、気づき情報を写真付きで、該当地点に投稿可能です。
- ② 投稿された情報は、リアルタイムに地図に反映されます。
- ③ 投稿された情報の種別(安心安全/環境衛生/...)により、あらかじめ設定されたメールアドレスにメールされ、役所担当者は情報の提供があったことを把握できます。
- ④ 投稿された情報は、その情報の状態(投稿あり/確認中/対応中/対応済み/...)も管理されており効率的な対応管理が可能となります。



住民



クラウドマップ



役所

## ③ 地域コミュニティ機能 「地域SNSマップ」

住民、自治体からのバザー、イベントの告知情報、地域のトピック等の投稿を可能とし、地域のコミュニティ形成の場を提供するシステムです。  
 ガバメント2.0との違いは、こちらは、住民対役所ではなく、住民同士の情報交換の場となります。もちろん役所からの市民清掃、市民イベントの広報情報も登録可能です。

### ■ 主な機能、特徴

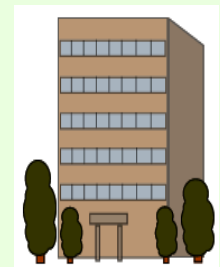
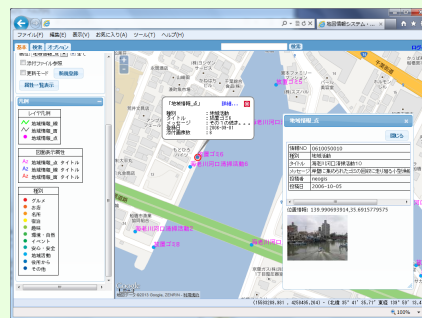
- ① スマートフォンのGPS機能、カメラ機能を使用して、情報を写真付きで、該当地点に投稿可能です。PCのブラウザからは、動画、pdf、オフィスファイルの投稿も可能です。
- ② 投稿された情報は、リアルタイムに地図に反映されます。
- ③ イベント情報は、3ヶ月で自動的に削除されます。



スマートフォンから



クラウドマップ



役所から



タブレットから



皆で地域情報を投稿して、  
 地図の上で、ワイワイガヤガヤ  
 地域を盛り上げましょう！



PC、ノートから

# Facebookを使用

## 情報の信頼性、伝播性

- ・ 情報を投稿するには、Facebookのユーザである必要があります。つまり、情報を登録できるのは、Facebookでその人の人となり公開している人となります。これにより、不適切な情報の登録は抑制され、情報の信頼性を確保しています。
- ・ また、地図への情報投稿は、その人のfacebookにも投稿されますので、情報の伝播効果も期待されます。

# 各種背景地図が利用可能

## 背景地図 (2013/05/01現在)

- 国土地理院 基盤地図情報 (無償)
- 国土地理院 電子国土Web (無償)
- OpenStreetMap (無償)
- Google Maps (無償(制限あり)/有償)
- GEOSPACE(NTT空間情報(株)社データ) (有償)

# 簡単な導入手順

## 導入形態

- ・ 運用は弊社サーバによるクラウド運用となりますので、お客様にサーバを準備頂く必要はありません。
- ・ 導入は、オープンデータ機能、ガバメント2.0機能、地域コミュニティ機能、それぞれ単独導入も、+、+、+、++といった複数導入も可能です。

## 導入までの流れ

### オープンデータ機能

公開したいデータをお客様から借用し、公開サーバにセットする必要があります。セット時間は、公開データ数、容量に依存しますが1週間程度とお考えください。

### ガバメント2.0機能

この機能は、全国統一機能です。簡単な設定のみで、すぐにご利用頂けます。

### 地域コミュニティ機能

この機能は、全国統一機能です。簡単な設定のみで、すぐにご利用頂けます。

# デモサイト

## マルチブラウザ、タブレット対応デモ

[http://neogis.net/gov/index\\_opl\\_spot.html](http://neogis.net/gov/index_opl_spot.html)

## スマートフォン対応デモ

[http://neogis.net/gov/index\\_mbi\\_spot.html](http://neogis.net/gov/index_mbi_spot.html)

# お問い合わせ先

## 開発元

株式会社 ネオ・ジーアイエス

〒110-0005

東京都台東区上野3-6-3 三春ビル4F

Tel: 03-5816-5030 Fax: 03-5816-5031

HP: <http://www.neogis.co.jp>

## 販売、お問い合わせ先