

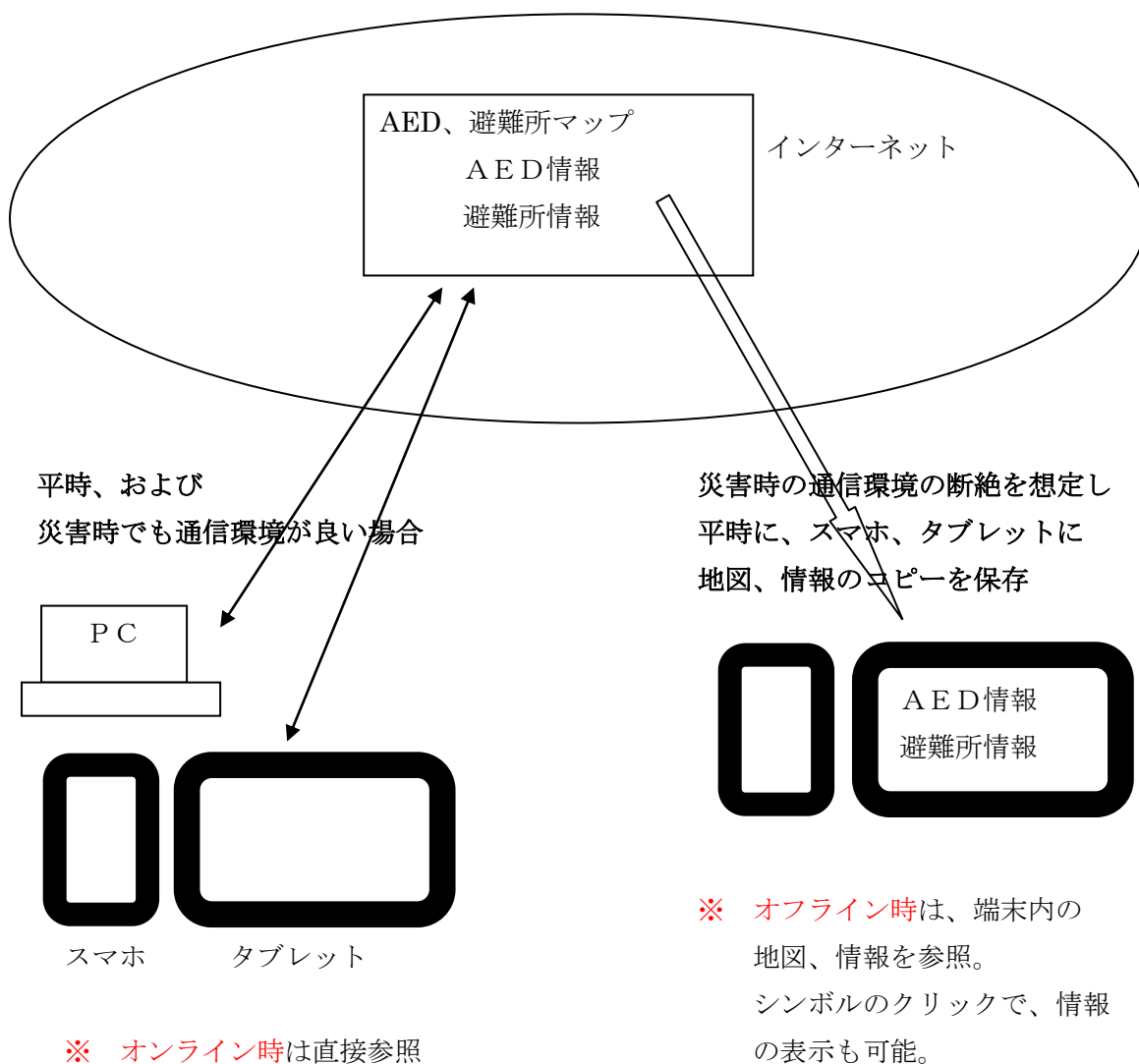
## 1. AED、避難所マップ オフライン版とは

AED、避難所マップは、Web-GIS なので、通常はオンラインで使用します。

災害時には、AED、避難場所等の情報が必要ですが、災害の状況によっては通信事情が悪い可能性もあります。

AED、避難所マップ オフライン版は、地図、AED、避難場所をタブレット、スマートフォンに取り込んで、オフラインでも使用できるようにした機能です。

## 2. システム概念図



### 3. AED、避難所マップ オフライン版のセットアップ

以下の手順で行います。

- ① スマホ、タブレットに、**PDF Maps** というアプリをインストール
- ② 「AED、避難所マップ」から、背景地図をダウンロードし、PDF Maps にセット
- ③ 「AED、避難所マップ」から、携帯するデータ（例えば、AED設置場所）をダウンロードし、PDF Maps にセット

手順① スマホ、タブレットに、**PDF Maps** というアプリをインストール

Avenza Systems Inc. の「PDF Maps」というアプリを、スマホ、タブレットにインストールします。これは、無償のアプリです。

iPad、iphone の場合は、AppStore より。

Android 端末の場合は、Google play または、Avenza Systems Inc. のHPより。

※ 2013/10/10 現在、Android 版には以下の制限があります。

- ・属性項目が Descriptoion（既定項目）しか使えない。
- ・写真の添付が削除される。

手順② 「AED、避難所マップ」から、背景地図をダウンロードし、PDF Maps にセット

現在公開中の「AED、避難所マップ 鯖江市」をサンプルに説明します。

[http://neogis.net/saigai/index\\_opl\\_spot.html](http://neogis.net/saigai/index_opl_spot.html)

- ・情報公開マップを表示します。
- ・「その他」タブで、「PDFMaps 地図ダウンロード」をクリック。





- ・「1\_背景地図」に背景地図が2枚用意してあります。  
鯖江 10000.pdf : 基盤地図情報 25000 をベースとした地図。  
鯖江 5000.pdf : 基盤地図情報 25000 をベースとした地図。
- ・どちらかをダウンロードして、PDF Map に取り込みます。

※ PDF Maps の使用方法は、ここでは説明しません。

iPad の Safari の場合、ダウンロード後に、「次の方法で開く」で、PDF Maps を選択すると、そのまま取り込めます。

市全域なので、PDF Maps への取り込み変換は、多少時間がかかります。

手順③ 「AED、避難所マップ」から必要なデータをダウンロードし、PDF Maps にセット

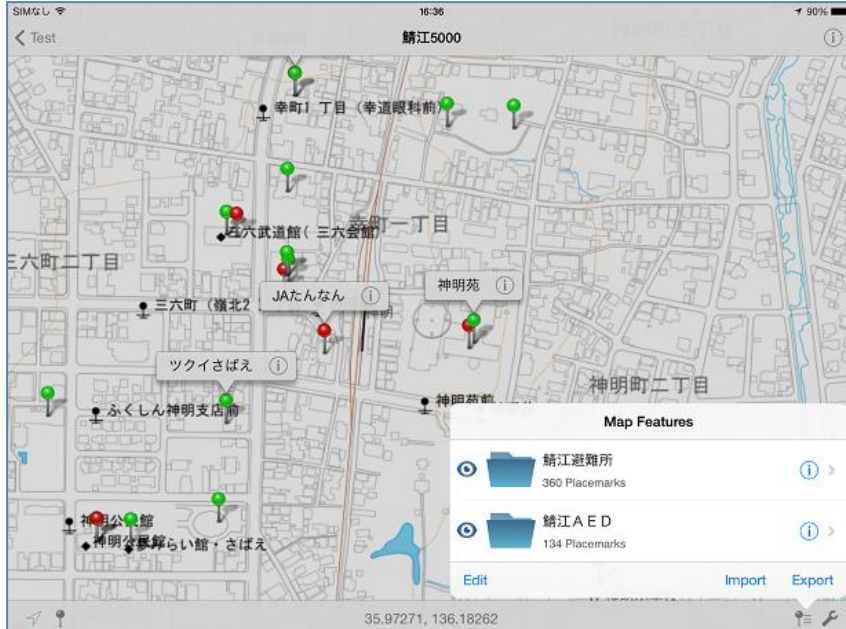
- ・「2\_データ」に以下のデータが用意してあります。  
S101 鯖江 AED.KMZ : AED データ  
S501 鯖江避難所.KMZ : 避難所データ
- ・「3\_データ\_for\_Android」には、Android 用データが用意してあります。
- ・ダウンロードした kmz ファイルを、PDF Maps に Import します。

※ iPad の Safari の場合、ダウンロード後に、「次の方法で開く」で、PDF Maps を選択すると、そのまま取り込めます。

ただし、事前に PDF Maps で対象の地図を開いておく必要があります。

#### 4. PDF Maps での表示。

- ・鯖江避難所、鯖江 AED を取り込んだ PDF Maps



- ・レイヤのON/OFFも可能です。
- ・GPSにより、現在位置の表示も可能です。



災害時のために、AED、避難所等の情報をダウンロードしておくことは有効です。  
以上。